

# CANALONES PVC



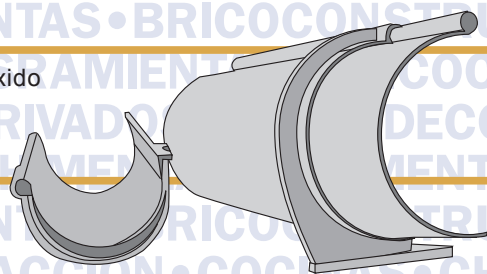
# CANALONES PVC

## Definición

Elementos fabricados mediante extrusión en PVC (con aditivos a base de bióxido de titanio, y protección para UVA)

## Aplicaciones

Recogida de aguas pluviales, procedentes de tejados y cubiertas planas, evitando que el agua se filtre a la estructura por la fachada.



## Características

- Superficie lisa para una fácil evacuación.
- Duración sin mantenimiento.
- Ininflamables y auto-extinguibles.
- Resistentes a impactos.

### Cálculo de las dimensiones de un canalón:

Está en función de:

- Proyección horizontal (m<sup>2</sup>) de la superficie que descarga en el canalón.
- Zona pluviométrica.
- La pendiente de colocación.

CANALÓN		Zona Pluviométrica			
TIPO	Modelo	x	y	z	Ø bajante
Circular simple voluta	c25	180	120	90	90
	c33	360	250	185	110
	Ø125	185	125	95	90
Circular doble voluta	Ø185	360	250	185	110
	Ø250	>360	>250	>185	125
	Trapezoidal	c26	185	125	95
	c34	360	250	185	90(110x73)

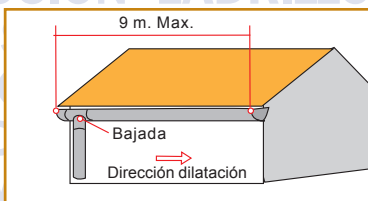
## Colocación

### DILATACIONES:

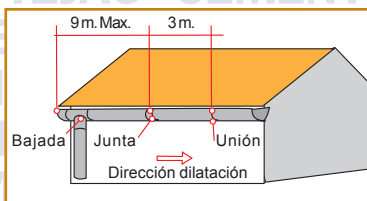
Para controlar las dilataciones del canalón habrá que tener en cuenta:

Los ganchos se han de colocar a la distancia correcta.

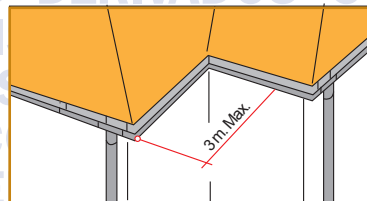
Utilizar manguitos de dilatación especiales ( en los encolados) y junta elástica.



La longitud máxima de cada tramo conectados a un bajante o un manguito de dilatación no debe exceder los 9 metros a cada lado.



Los tramos superiores a 3m, deben llevar un manguito de dilatación y un bajante de unión con junta elástica.



Los tramos sin bajante ni junta elástica no deben ser superiores a los 3 m.

### MONTAJE DE LAS PLETINAS:

Con las pletinas los ganchos se pueden colocar en cualquier tipo de cubierta, en vertical, horizontal, sobre correas, placas onduladas o tejas.

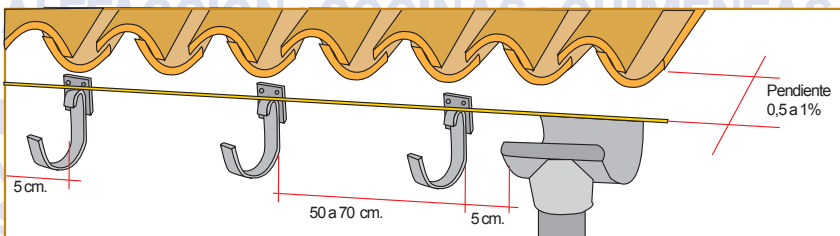
### MONTAJE DE LOS GANCHOS:

En zonas normales, como norma general, los ganchos se colocarán en tramos de 50 a 70 cm, y en tramos de 30 cm. en zonas de fuertes vientos.

### MONTAJE DE LAS FIJACIONES:

Como norma para los elementos de sujeción, los canalones circulares se han de colocar con al menos una pendiente de máx 1%= 10 mm./m. Los trapeziales solo lo recomiendan.

- 1- Sobre un cordel fijar el gancho que corresponda al punto mas alto.
- 2- Fijar el gancho que va inmediatamente antes del accesorio de bajada.
- 3- Se tensa el cordel.
- 4- Se colocan los restantes ganchos según las indicaciones anteriores.



Distancia máxima para fijaciones en canalizaciones verticales	
Diámetro	Distancia máxima m.
70 x 70	2
75	2
90	2
100 x 73	2
110	2
125	2
160	2

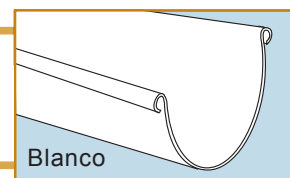
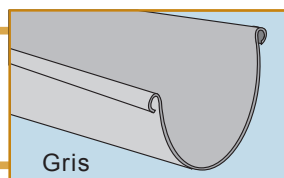
# CANALONES PVC

## CANALONES PVC

### Dimensiones

Las piezas se suelen presentar en 3 y 4 metros según el fabricante, con desarrollos de 25 y 33 cm.

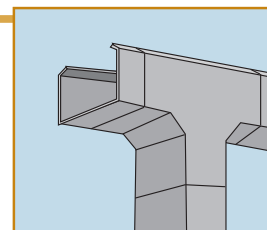
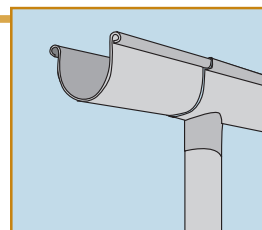
### Colores



### Modelos

#### CIRCULAR

- Con un reborde cerrado.
- Con dos rebordes cerrados.



Circular

Trapezoidal

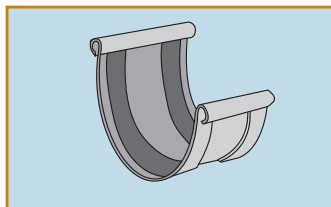
#### TRAPEZIAL

Canalón con base recta y paredes simétricas o asimétricas dependiendo del fabricante. Este diseño le confiere una mayor rigidez y aumenta el nivel de agua dentro del mismo.

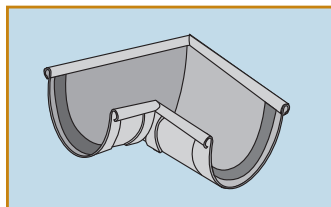
### Piezas especiales y accesorios

Encontramos accesorios con junta elástica y con unión por encolado.

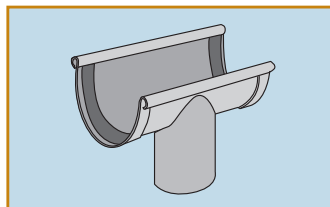
#### PIEZAS PARA CANALÓN CIRCULAR



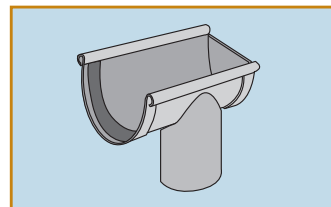
Enlace



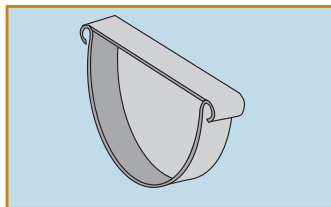
Ángulo



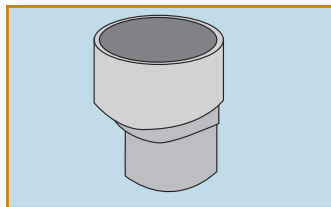
Bajada central



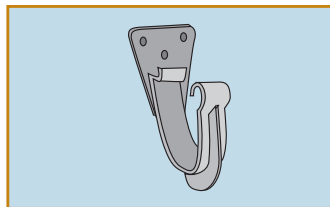
Bajada exterior



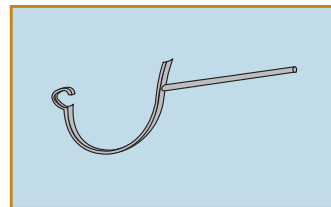
Tapa universal



Reducción

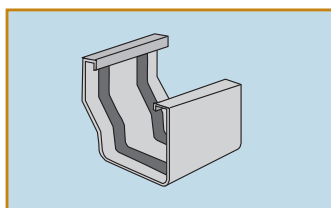


Gancho PVC

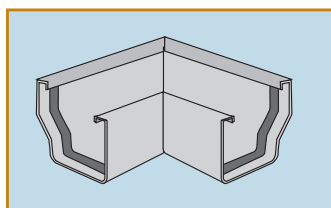


Gancho Galvanizado

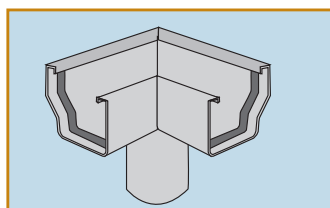
#### PIEZAS PARA CANALÓN CUADRADO O TRAPEZIAL



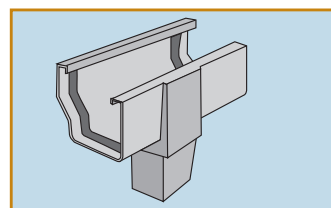
Enlace



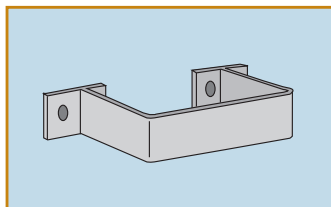
Ángulo



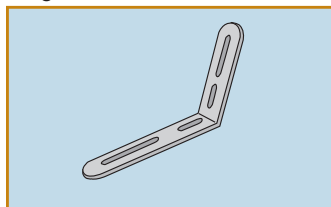
Ángulo interior con bajada



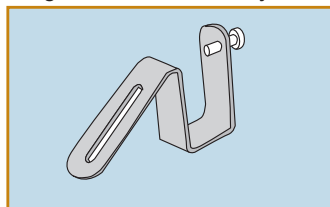
Bajada central



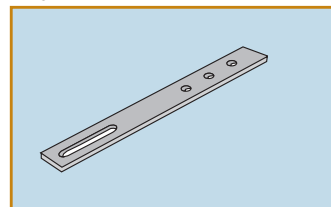
Abrazadera



Escuadra



Soporte para cubierta ondulada



Pletina para colocación sobre correas

### Otros acabados

