

## SANITARIOS

### DEFINICIÓN

Existen en diferentes variedades de materiales idóneos para las funciones de higiene y aseo personal, el habitual es la porcelana sanitaria. Se comercializan en una amplia gama de colores y acabados, con lo que es posible equipar su cuarto de baño con una serie completa de aparatos o combinar el inodoro y el bidé con uno de los lavabos de sobremueble, de semiempotrar o de encimera.



### INODORO

**Dimensiones:** han de haber unas mínimas dimensiones en el lugar donde instalaremos el WC para poder moverlos. Éstas han de ser de 90 cm por 1 m. Tenemos que prever 20 cm por cada lado de la taza del inodoro y de 30 a 40 cm por delante, así como, también, donde se encuentran las entradas del agua y los desagües.

**Modelos con cisterna de pared:** existen dos modelos: con cisterna alta y con cisterna baja. La cisterna alta se suele colocar a 210 cm del suelo conectada al inodoro con un tubo de desagüe de PVC. Las cisternas de pared bajas van colocadas, según el tipo, a unos 85 cm del suelo.

**Los WC monobloque (completo):** son los modelos que más se colocan y están sustituyendo a los anteriores. Se caracterizan por tener la cisterna atornillada directamente a la taza del inodoro, así se facilita el uso para los niños y también hacen menos ruido.

**Los WC suspendidos:** estos modelos están atornillados a la pared quedando suspendidos respecto al suelo. Es por ello que su instalación exige que la pared sea muy sólida y que exista un espacio tras ella para la cisterna. Así se facilita la limpieza de su alrededor.

**La salida:** existen dos tipos de salidas que van en función del tipo de desagüe que tengamos en casa. Si el desagüe sale del suelo necesitaremos un inodoro con salida en S (vertical) y si el desagüe sale de la pared necesitaremos un inodoro en P (también llamado en H, de horizontal).

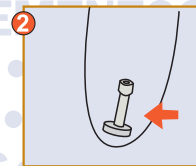
**Forma de la taza del inodoro:** podemos escoger entre dos tipos de inodoro dependiendo de su forma. El modelo 1 está formado por una zona donde quedan las materias fecales hasta el momento de su evacuación. En el segundo (2) modelo, los más corrientes, los residuos van directamente al agua con lo que se evitan los malos olores.

### Montaje

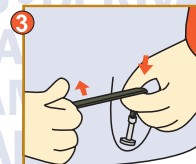
**1- Manguito de empalme:** encajaremos el manguito de empalme que habíamos fijado al tubo de desagüe de la pared a la salida del inodoro. Nos debe quedar la parte más estrecha del manguito en el desagüe y la más ancha recubriendo la salida del inodoro.



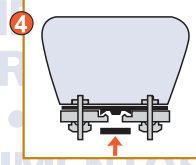
**2- Los tacos especiales:** introduciremos los tacos de plástico especiales (tienen un cuello de plástico que va entre la cerámica y el tornillo para proteger) para inodoros en los orificios. Existen algunos tornillos y arandelas de materia plástica específicas para estos trabajos.



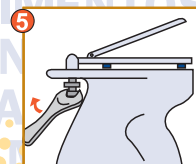
**3- El atornillado:** introduciremos los tornillos en los tacos con el destornillador normal o de codo. Una vez atornillados colocaremos el capuchón de plástico para tapar la cabeza del tornillo y rellenaremos la junta entre el suelo y el inodoro con silicona.

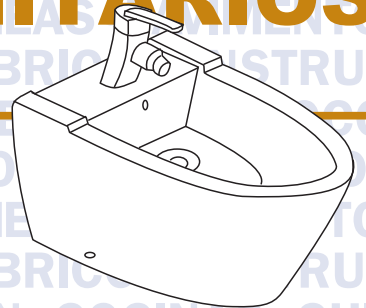


**4- La cisterna:** para fijar la cisterna al inodoro utilizaremos unos tornillos muy largos que colocaremos en los orificios que hay en el fondo de la cisterna y pasan a través de los agujeros del inodoro. Para evitar las fugas y garantizar una buena estanqueidad, pondremos unas arandelas de caucho entre el inodoro y la columna integrada de la cisterna.



**5- La tapa del inodoro:** la tapa del inodoro la fijaremos con unos tornillos largos y tuercas tipo mariposa que pasaremos por los orificios destinados a tal efecto.





## BIDÉ

### Montaje

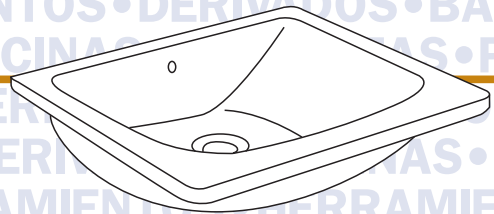
Una vez elegida la ubicación para el bidé es recomendable seguir una serie de secuencias de instalación que facilitarán su montaje:

- ▶ El primer paso es efectuar el tendido de las tuberías de alimentación y desagüe disponiendo las tomas en la pared; conexión para la alimentación, conexión para la evacuación, sistema automático, sistema monobloque y los niveles adecuados de referencia, al suelo y al techo.
- ▶ Es segundo paso consiste en montar la grifería de alimentación y desagüe. Para ello hay que colocar el bidé en su posición y marcar los puntos en los que irán los tornillos de anclaje y además regular la altura y profundidad de los tubos de conexión del grifo de alimentación y del sifón de desagüe hasta conseguir que penetren con suavidad en las conexiones de la pared.
- ▶ A continuación se retira el bidé y se van montando los tornillos de anclaje y practicando los agujeros pertinentes en la pared.
- ▶ Una vez colocado el bidé en su ubicación definitiva hay que aplicar cemento blanco fluido al respaldo y pie del bidé, que previamente ha de ser engrasado. Se elimina el cemento sobrante y una vez haya fraguado se vuelven a apretar las tuercas para asegurar su fijación.
- ▶ Tan sólo queda conectar las griferías de alimentación y desagüe a las respectivas tomas. Y ya se puede utilizar el bidé.

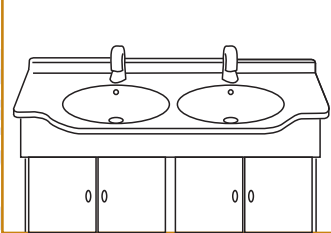
## LAVABOS

Los podemos encontrar de diferente materiales, desde el más común que es la porcelana sanitaria, hasta barro, acero inoxidable y cristal.

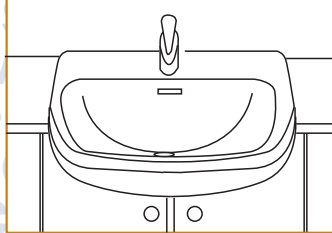
Según su colocación se pueden clasificar en:



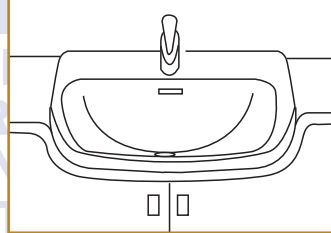
Sobremueble



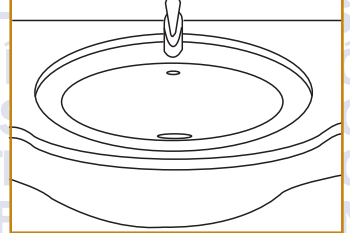
Semiempotrar



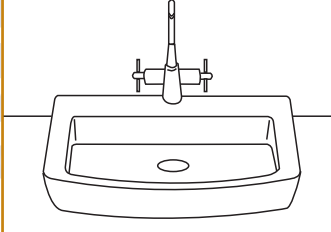
Encimera



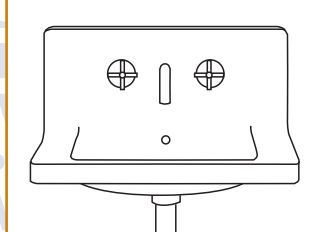
Bajo encimera



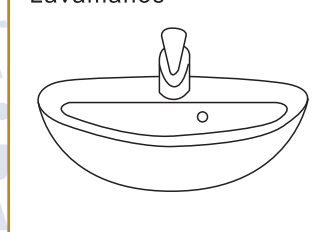
Sobre encimera



Murales



Lavamanos



Esquinera

